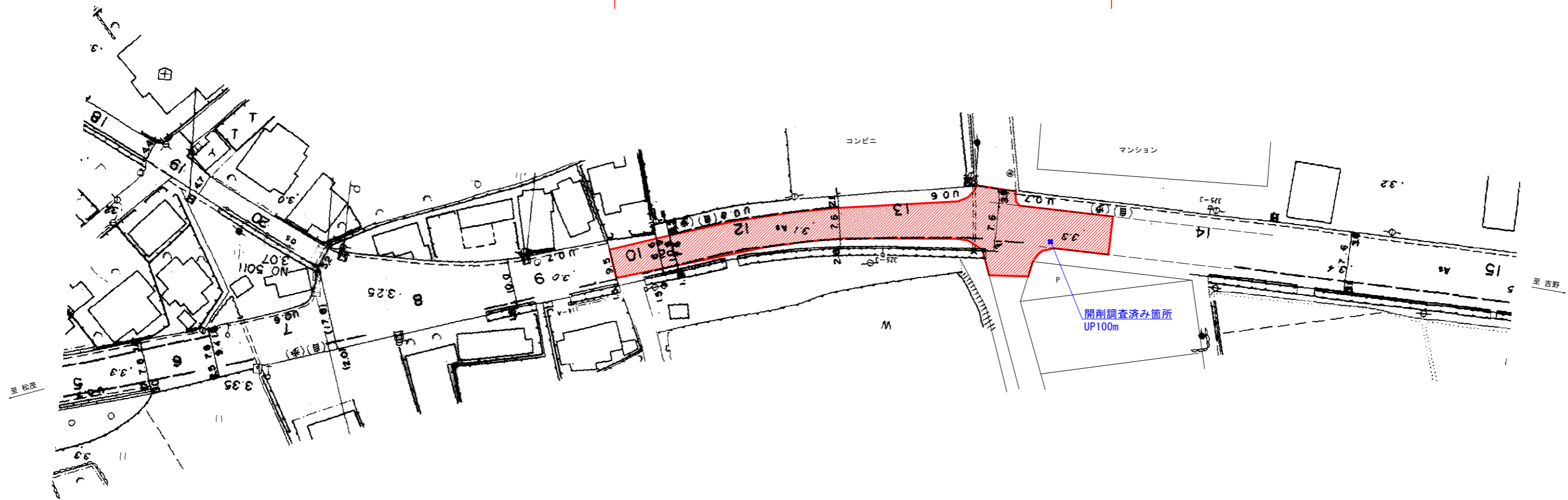


計画平面図 S=1/500



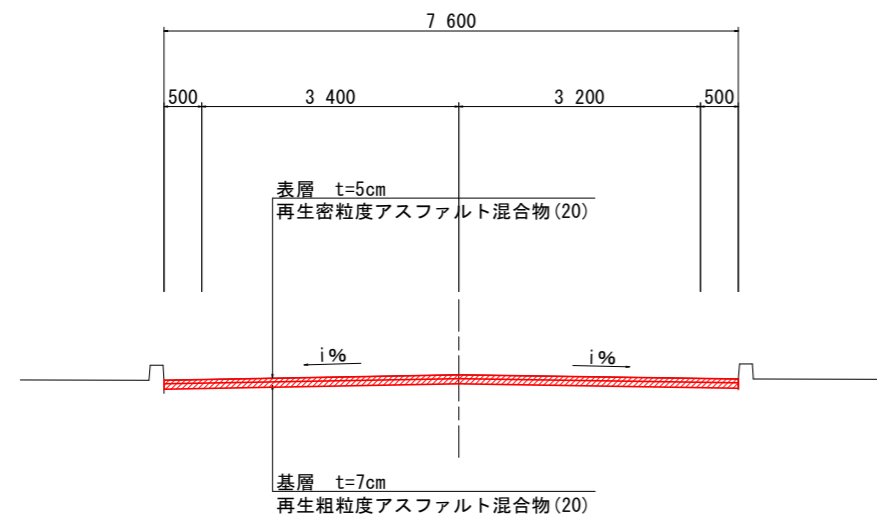
施工延長 L=120.0m
 舗装版撤去 A=1170m² 厚7cm再生粗粒度As A=1170m² 厚5cm再生密粒度As A=1170m²



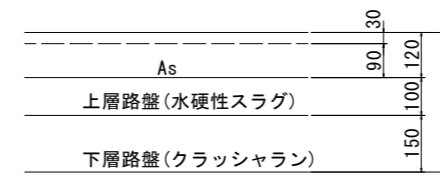
実施設計図面

工事名	R2徳土 松茂吉野線 監・勝瑞 舗装修繕工事		
路線名等	松茂吉野線		
工事箇所	板野郡藍住町勝瑞		
図面名	計画平面図		
縮尺	S=1/500	図面番号	1 / 3
会社名			
事業者名	徳島県東部県土整備局		

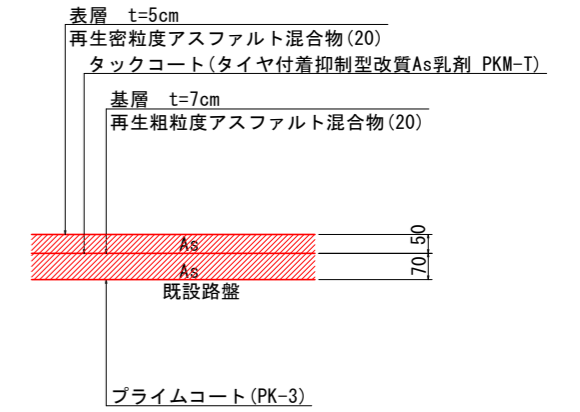
標準断面図



現況舗装構成

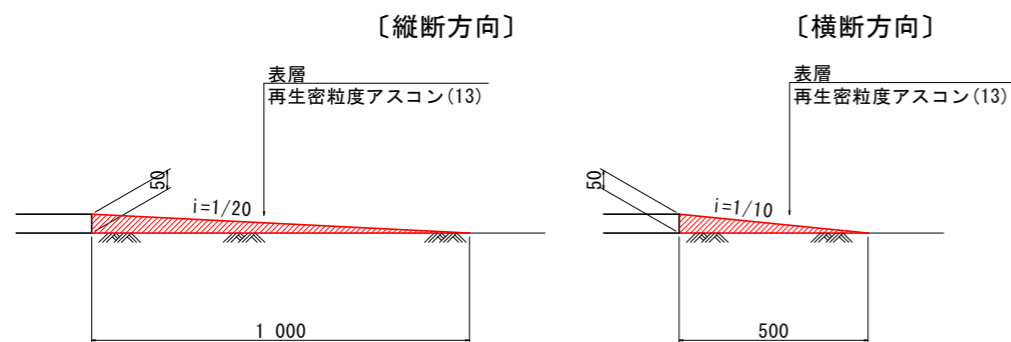


計画舗装構成



- ※既設舗装は路面切削機で撤去すること。
- ※既設舗装撤去時は施工日毎に基層まで施工した上で交通解放すること。
- ※着工前に舗装各層の継ぎ目位置について施工計画図を作成し監督員の承諾を得ること。

舗装段差すり付け詳細図 S=1/10



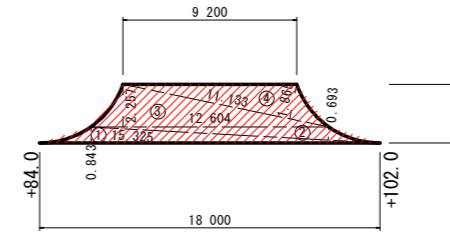
※着工前に配置計画図を作成し監督員の承諾を得ること。

実施設計図面

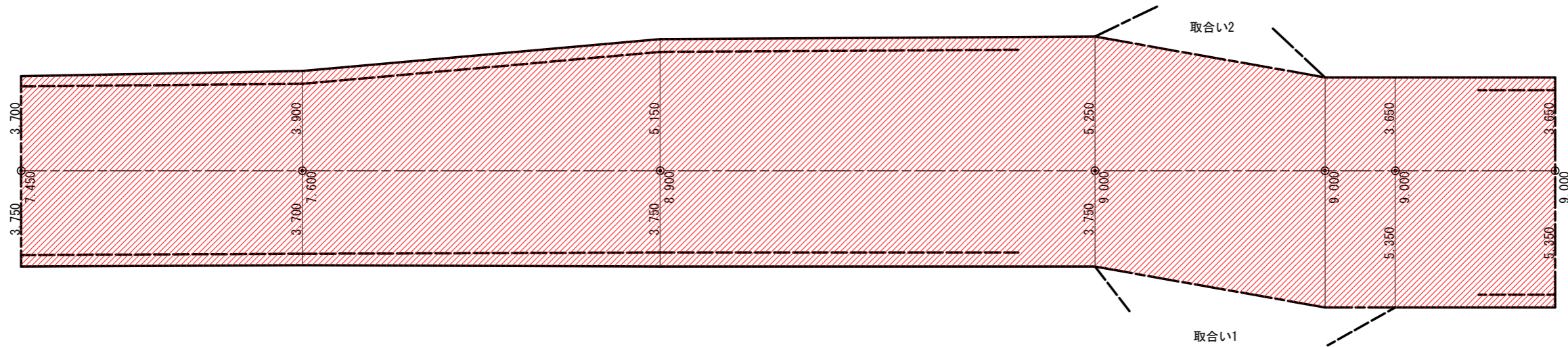
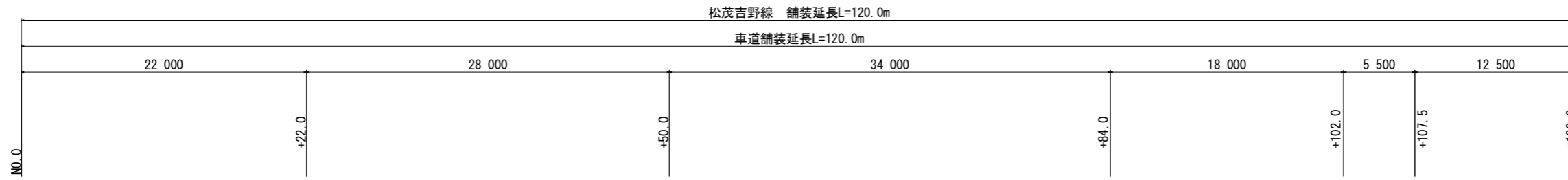
工事名	R2徳土 松茂吉野線 監・勝瑞 舗装修繕工事		
路線名等	松茂吉野線		
工事箇所	板野郡藍住町勝瑞		
図面名	標準断面図		
縮尺	図示	図面番号	2 / 3
会社名			
事業者名	徳島県東部県土整備局		

舗装展開図 $V_s=1/100$ $H_s=1/200$

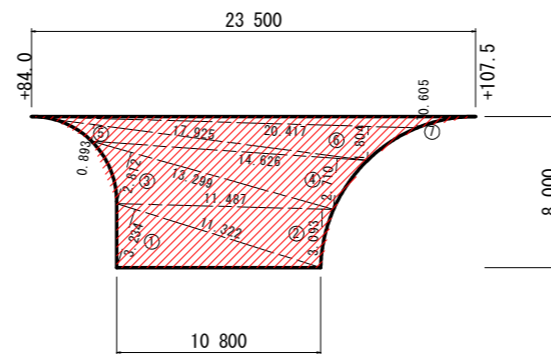
取合い2 $S=1/200$



記号	底辺	高さ	倍面積 m^2
1	18.000	0.843	15.174
2	15.325	0.693	10.620
3	12.604	2.257	28.447
4	11.133	1.865	20.763
倍面積 m^2			75.004
面積 m^2			37.502



取合い1 $S=1/200$



記号	底辺	高さ	倍面積 m^2
1	11.322	3.234	36.615
2	11.487	3.093	35.529
3	13.299	2.812	37.397
4	14.626	2.710	39.636
5	17.925	0.893	16.007
6	20.417	1.804	36.832
7	23.500	0.605	14.218
倍面積 m^2			216.234
面積 m^2			108.117

実施設計図面

工事名	R2徳土 松茂吉野線 藍・勝瑞 舗装修繕工事		
路線名等	松茂吉野線		
工事箇所	板野郡藍住町勝瑞		
図面名	舗装展開図		
縮尺	図示	図面番号	3 / 3
会社名			
事業者名	徳島県東部県土整備局		